



Stucchi®

СПРАВОЧНИК

# НЕФТЬ&ГАЗ



непрерывный поток решений

## ОСНОВНОЕ ПРИМЕНЕНИЕ



Сельское  
хозяйство



Нефть&Газ



Промышленность



Высокие давления



Низкие  
температуры



Охлаждение



Земляные работы



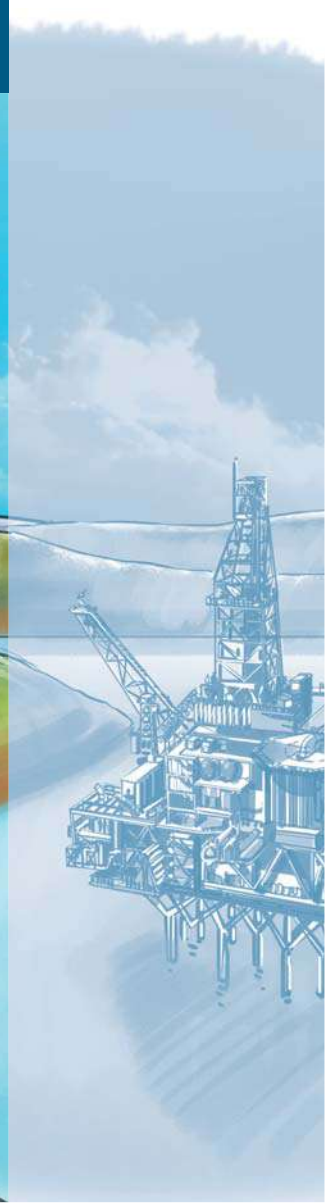
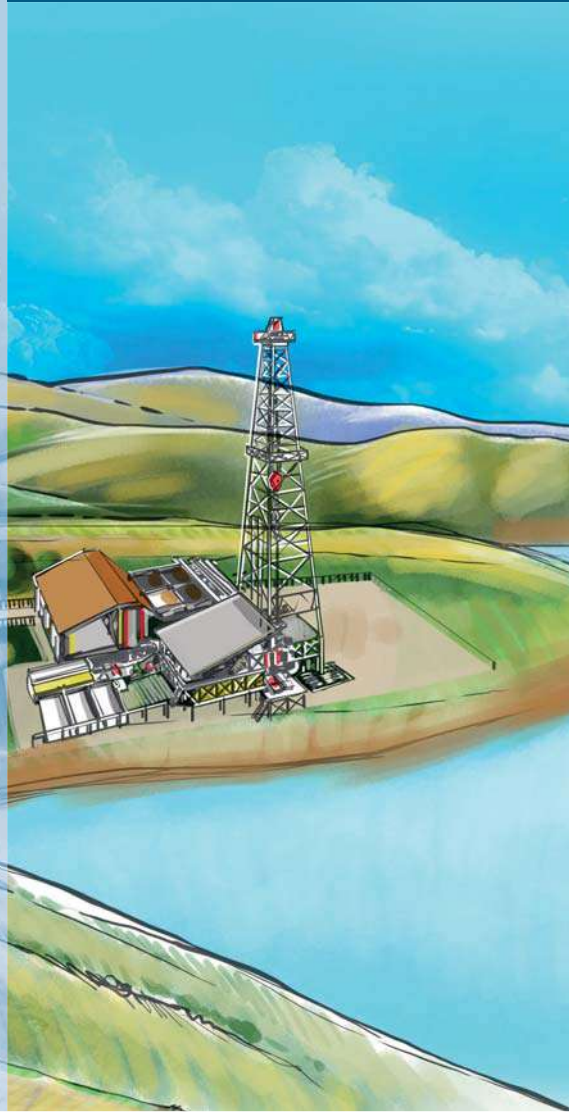
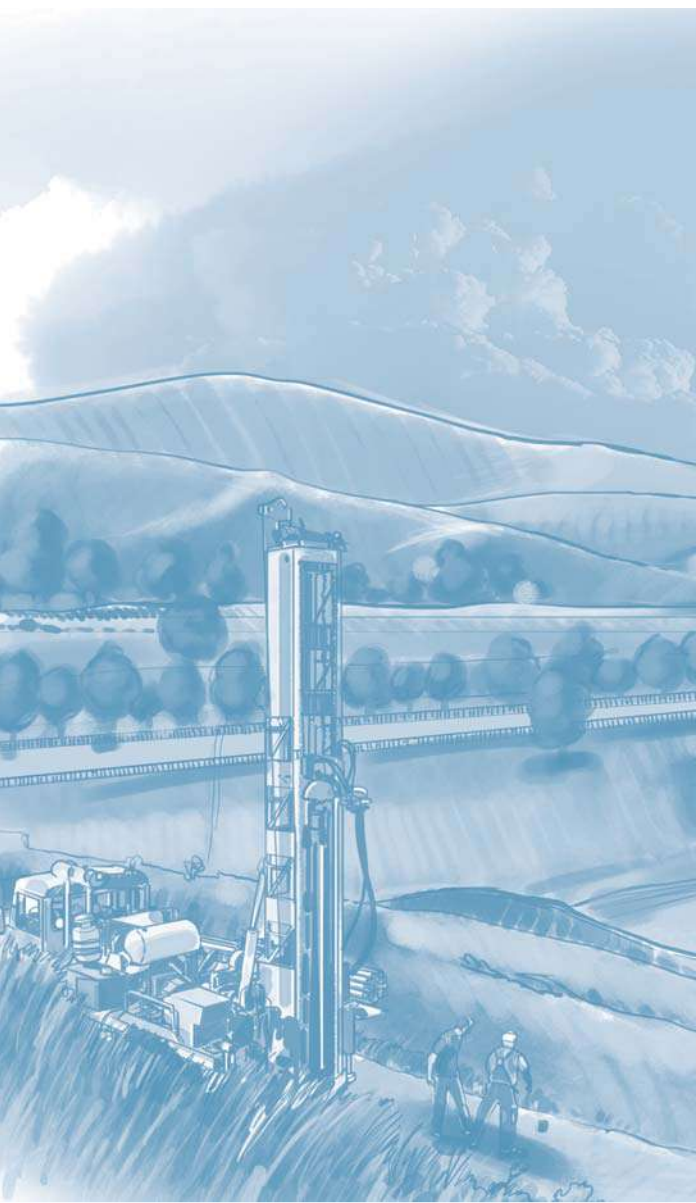
Транспорт



Гидравлические  
инструменты



Химическая и  
пищевая пром.







## НЕПРЕРЫВНЫЙ ПОТОК РЕШЕНИЙ

Stucchi - итальянская компания с длительной историей, один из лидеров среди производителей быстроразъемных соединений для гидравлического рынка. В продуктовой линейке Stucchi представлено более 3500 конфигураций быстроразъемных соединений, изготовленных из различных металлов, имеющих различные виды обработки поверхностей, типы резьб, размеры от 1/8" до 2", протестированных 1 миллионом импульсов с максимальным давлением 720 бар.

50 лет опыта, значительных инвестиций в развитие, нацеленности в будущее и инновационный потенциал, позволили группе компаний превзойти все ожидания в дизайне и реализации продукции. Продукты Stucchi широко применяются в разведке, добыче, а также в хранении и транспортировке сырой нефти и природного газа. Решения Stucchi помогают экономить время в процессе работы, и обеспечивают отличное состояние технического парка в долгосрочной перспективе.



СЕРИЯ

A



Тип клапана: **Flat Face**  
Взаимозаменяемость: **ISO 16028**  
Размеры: **От 1/8" до 1 1/2"**  
Рабочее давление: **От 420 до 270 бар**  
Скорость потока: **От 6 до 750 л/м**  
Материал: **Углеродистая сталь**  
Тип соединения: **Push**  
Соединение под остаточным давлением:  
**Не поддерживается**  
Использование: **Вне помещений**

СЕРИЯ

FIRG-Q



Тип клапана: **Flat Face**  
Взаимозаменяемость: **ISO 16028**  
Размеры: **От 1/4" до 2"**  
Рабочее давление: **От 300 до 200 бар**  
Скорость потока: **От 24 до 1000 л/м**  
Материал: **Углеродистая сталь**  
Тип соединения: **Push**  
Соединение под остаточным давлением:  
**Не поддерживается**  
Использование: **Вне помещений**

СЕРИЯ

FL



Тип клапана: **Flat Face**  
Взаимозаменяемость: **ISO 16028**  
Размеры: **От 1/8" до 2"**  
Рабочее давление: **От 350 до 150 бар**  
Скорость потока: **От 6 до 1000 л/м**  
Материал: **Нержавеющая сталь**  
Тип соединения: **Push**  
Соединение под остаточным давлением:  
**Не поддерживается**  
Использование: **В помещениях**

СЕРИЯ

AX



Тип клапана: **Flat Face**  
Взаимозаменяемость: **ISO 16028**  
Размеры: **От 1/4" до 1"**  
Рабочее давление: **От 350 до 300 бар**  
Скорость потока: **От 24 до 378 л/м**  
Материал: **Нержавеющая сталь**  
Тип соединения: **Push**  
Соединение под остаточным давлением:  
**Не поддерживается**  
Использование: **В помещениях**





СЕРИЯ

VOF



Тип клапана: Шариковый клапан  
 Взаимозаменяемость: Похожие соединения  
 Размеры: От 3/4" до 2"  
 Рабочее давление: 354 бар  
 Скорость потока: От 212 до 1100 л/м  
 Материал: Углеродистая сталь  
 Тип соединения: Резьба  
 Соединение под остаточным давлением:  
 Одностороннее без потери масла  
 Использование: Вне помещений

СЕРИЯ

VP-R



Тип клапана: Flat Face  
 Взаимозаменяемость: Продукты Stucchi  
 Размеры: От 1/4" до 1 1/2"  
 Рабочее давление: От 600 до 400 бар  
 Скорость потока: От 24 до 750 л/м  
 Материал: Углеродистая сталь  
 Тип соединения: Резьба  
 Соединение под остаточным давлением:  
 Двустороннее  
 Использование: Вне помещений

СЕРИЯ

VER-R



Тип клапана: Flat Face  
 Взаимозаменяемость: Продукты Stucchi  
 Размеры: От 1/4" до 2"  
 Рабочее давление: От 600 до 350 бар  
 Скорость потока: От 24 до 1000 л/м  
 Материал: Углеродистая сталь  
 Тип соединения: Резьба  
 Соединение под остаточным давлением:  
 Двустороннее  
 Использование: Вне помещений

СЕРИЯ

VER-HD



Тип клапана: Flat Face  
 Взаимозаменяемость: Продукты Stucchi  
 Размеры: От 3/4" до 2"  
 Рабочее давление: От 500 до 400 бар  
 Скорость потока: От 200 до 750 л/м  
 Материал: Углеродистая сталь  
 Тип соединения: Резьба  
 Соединение под остаточным давлением:  
 Двустороннее  
 Использование: Вне помещений



СЕРИЯ

GR



Тип клапана: Flat Face  
 Взаимозаменяемость: Продукты Stucchi  
 Размеры: От 3/8" до 1"  
 Рабочее давление: От 350 до 300 бар  
 Скорость потока: От 46 до 378 л/м  
 Материал: Углеродистая сталь  
 Тип соединения: Рычаг  
 Использование: Вне помещений

СЕРИЯ

DP



Тип клапана: Flat Face  
 Взаимозаменяемость: Продукты Stucchi  
 Размеры: От 3/8" до 3/4"  
 Рабочее давление: От 350 до 300 бар  
 Скорость потока: От 46 до 378 л/м  
 Материал: Углеродистая сталь  
 Тип соединения: Рычаг  
 Использование: Вне помещений

СЕРИЯ

GRE



Тип клапана: Flat Face  
 Взаимозаменяемость: Продукты Stucchi  
 Размеры: От 3/8" до 1/2"  
 Рабочее давление: 10 бар  
 Скорость потока: От 46 до 90 л/м  
 Материал: Латунь  
 Тип соединения: Рычаг  
 Использование: В помещениях

СЕРИЯ

VUZ



Тип клапана: Обратный клапан  
 Взаимозаменяемость: Не поддерживается  
 Размеры: От 1/8" до 2"  
 Разрывное давление: От 0,35 до 4,5 бар  
 Скорость потока: От 6 до 1000 л/м  
 Материал: Углеродистая сталь  
 Тип соединения: Не поддерживается  
 Использование: Вне помещений





Stucchi®

СЕРИЯ

**BIR**



Тип клапана: Шариковый клапан  
 Взаимозаменяемость: ISO 7241-1 A  
 Размеры: От 1/4" до 2"  
 Рабочее давление: От 350 до 130 бар  
 Скорость потока: От 12 до 1000 л/м  
 Материал: Углеродистая сталь  
 Тип соединения: Push  
 Соединение под остаточным давлением:  
**Не поддерживается**  
 Использование: Вне помещений

СЕРИЯ

**IRB**



Тип клапана: Шариковый клапан  
 Взаимозаменяемость: ISO 7241-1 B  
 Размеры: От 1/8" до 1"  
 Рабочее давление: От 350 до 180 бар  
 Скорость потока: От 6 до 200 л/м  
 Материал: Углеродистая сталь  
 Тип соединения: Push  
 Соединение под остаточным давлением:  
**Не поддерживается**  
 Использование: В помещениях

СЕРИЯ

**IRBX**



Тип клапана: Шариковый клапан  
 Взаимозаменяемость: ISO 7241-1 B  
 Размеры: От 1/8" до 1"  
 Рабочее давление: От 250 до 125 бар  
 Скорость потока: От 6 до 200 л/м  
 Материал: Углеродистая сталь  
 Тип соединения: Push  
 Соединение под остаточным давлением:  
**Не поддерживается**  
 Использование: В помещениях

СЕРИЯ

**IRBO**



Тип клапана: Шариковый клапан  
 Взаимозаменяемость: ISO 7241-1 B  
 Размеры: От 1/8" до 1"  
 Рабочее давление: От 200 до 100 бар  
 Скорость потока: От 6 до 200 л/м  
 Материал: Латунь  
 Тип соединения: Push  
 Соединение под остаточным давлением:  
**Не поддерживается**  
 Использование: В помещениях

**ВНИМАНИЕ**

Дефект, неправильный заказ или неправильное использование продукции может причинить вред людям, животным и имуществу.  
 ОЧЕНЬ ВАЖНО ознакомиться и следовать инструкциям на сайте [www.stucchi.it](http://www.stucchi.it) перед выбором или использованием продукции Stucchi.



**Stucchi S.p.A.***Headquarter*

Via delle Arti e dei Mestieri, 17 24040

Pagazzano (BG) Italy

*Registered Office*

Via Galileo Galilei, 1 24053 Brignano

Gera d'Adda (BG) Italy

stucchi.it

**ООО "Гидравия"***Головной офис*

197341, Россия, Санкт-Петербург,

Коломяжский пр., д. 27, лит. А

127106, Россия, Москва,

Сигнальный проезд, д. 3, стр. 1

454048, г. Челябинск,

Свердловский пр., д. 84-Б

info@hydravia.ru

hydravia.ru

